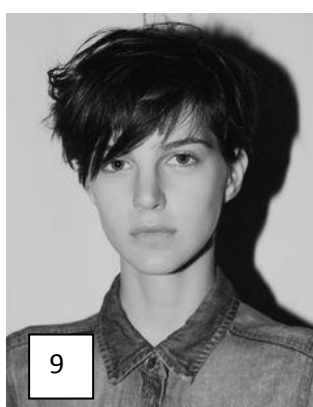


IDENTITA' DI GENERE = IDENT. SESSUALE + IDENT. SOCIALE + PERCEZIONE DELLA PROPRIA IDENT. DI GENERE

Tra le foto di queste persone (militari, gente comune, atleti, studenti, modelli per cataloghi, suore, travestiti, etc) fra le quali ci sono 4 Generi: maschile, femminile, transessuale da femmina a maschio e Sindrome di Morris (sindrome di insensibilità agli androgeni) **sai identificare i generi?**



- 1 – Maschile con Sindrome di Morris
- 2 – Maschile con Sindrome di Morris
- 3 – Femminile, prima del percorso di transizione a maschio
- 4 - Femminile
- 5 – Maschile con Sindrome di Morris
- 6 – Femminile, dopo il percorso di transizione a maschio
- 7 – Femminile, dopo il percorso di transizione a maschio
- 8 – Femminile, dopo il percorso di transizione a maschio
- 9 – Femminile
- 10 – Femminile, dopo il percorso di transizione a maschio
- 11 – Femminile
- 12 – Femminile
- 13 – Maschile
- 14 – Femminile
- 15 – Maschile
- 16 – Femminile
- 17 – Femminile